

COMMENT SE CONNECTER AU WIFI

1



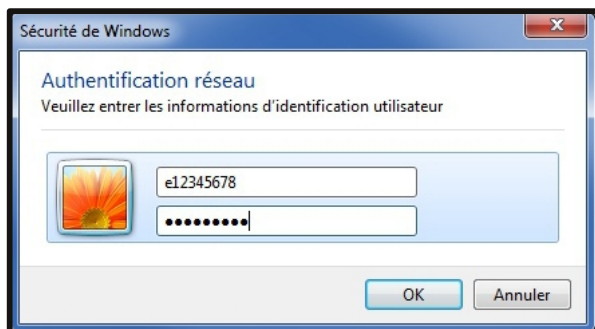
On clique sur l'icône réseau sans fil.

2



On choisit le réseau eduroam puis on clique sur le bouton connecter.

3



Une fenêtre d'identification s'ouvre vous devez y inscrire vos identifiants et mot de passe ENT habituels. **Attention**, il est parfois nécessaire de renouveler l'identification plusieurs fois avant d'être reconnu par le système.

Malgré tout, dans certains cas vous n'arrivez pas à vous connecter. Il s'agit alors d'un problème de mot de passe. Rendez-vous sur l'ENT

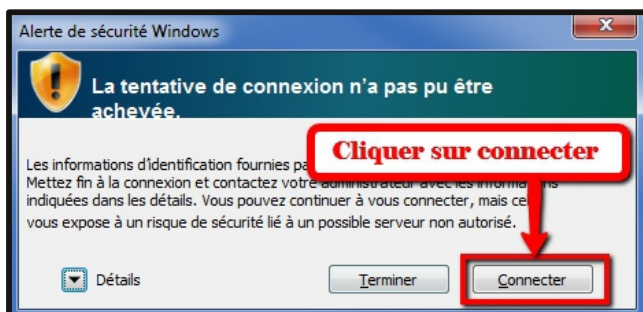
<https://ent.univ-brest.fr/>

Votre mot de passe doit pour fonctionner contenir à la fois majuscule, minuscule, chiffre et symbole et comporter au moins 8 caractères.

Exemples : Thierry-56, Carotte123!

Il faut ensuite relancer la connexion avec le nouveau mot de passe.

4



Contrairement à ce que pourrait laisser penser cette boîte de dialogue **il ne faut pas cliquer sur terminer mais bien sur connecter**, pour finaliser la connexion.

Service commun
de Documentation

